



## **Beratung. Management. Planung.**

### **Die CME Projekt GmbH.**

Die CME Projekt GmbH stellt Ihnen ein interdisziplinäres Know-how für Ihre Projekte in der Energietechnik sowie beim Kraftwerks- und Anlagenbau aber auch branchenübergreifend zur Verfügung.

Das Unternehmen wurde durch den Geschäftsführer Dipl. Ing. Gunnar Heyn Anfang 2012 gegründet und profitiert von den Projekterfahrungen einer 25-jährigen Berufspraxis.

### **Mit den Leistungen Ihre Potenziale stärken.**

Unser Leistungsspektrum hat ein Ziel: Ihnen durch Beratung, Projektmanagement und Planung die Arbeit so weit wie möglich zu erleichtern.

Das Angebot der CME Projekt GmbH umfasst:

- Projekte entwickeln, planen und begleitend mitgestalten
- Unterstützung in der strategischen Planung technisch ausgerichteter Projekte
- Projektmanagement
- Spezielle Managementleistungen, wie Qualitätsmanagement, Expediting, Claim Management, Dokumentenmanagement
- Generalisierte Planungen durch Engineering- und Sicherheits- Management

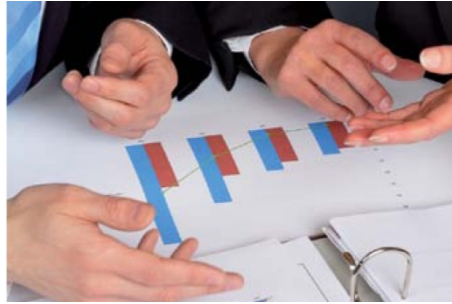
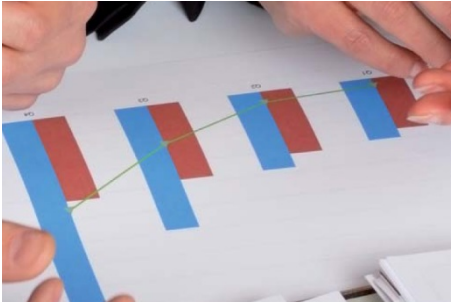
## **Impulse geben. Risiken beurteilen.**

## **Sicherheiten schaffen. Lösungen liefern.**

### **In der Planung Ihre Lösung verstehen.**

Die CME Projekt GmbH denkt bei Beratungen ganzheitlich – und verifiziert Lösungen immer hinsichtlich der effektivsten Zielführung. Strategisch, qualitätssichernd und branchenübergreifend.

Hierbei unterstützen wir Sie im Projekt-, Engineering-, Sicherheits- und im RAMS – Management sowie bei Projektentwicklungen, einschließlich deren Bedarfsplanungen. Im Idealfall bringen wir unsere Expertise bereits zu Beginn Ihrer ersten Überlegungen ein. Die CME Projekt GmbH koordiniert alle Planungsabläufe. Ihre Auftragnehmer werden von uns an den Schnittstellen der Fachgewerke geführt und hinsichtlich Qualität, Kosten und Termine überwachend betreut. Selbstverständlich auch mit Berichtswesen und Dokumentation.



## Beratung

Eine unserer Hauptaufgaben sehen wir darin, Sie von den sogenannten „unsichtbaren“ Aktivitäten eines Projekts zu entlasten. Denn diese binden Kräfte, die Sie für Ihr Kerngeschäft besser gebrauchen können. Ob als Bauherr oder Betreiber.

### Strategisch planen heißt wirtschaftlich vordenken.

Abhängig von Art und Umfang der Investitionen hat jedes Projekt von der Entwicklung bis zur Abnahme seine spezielle und oft sehr komplexe Struktur. Schwächen der frühen strategischen Planung wirken sich dann im weiteren Verlauf aufs Budget und letztlich den Projekterfolg negativ aus. Eine der essentiellen Entscheidungen ist: welche Aufgaben können Sie unter Berücksichtigung Ihrer Ressourcen selbst erfüllen? Und welche sind besser an externe Dienstleister abzugeben?

## Bedarf analysieren. Ressourcen festlegen.

## Kosten taxieren. Termine fixieren.

### Quantitative und qualitative Aspekte der Planung.

In Vorbereitung größerer Projekte ist meist einiges mehr an Entwicklungsplanung und -strategie gefragt. Insbesondere, wenn etwa Kapitalgeber oder Standorte gesucht werden, liefert oft genug eine gute qualitative Arbeit in dieser Phase die Entscheidungsgrundlage für Investoren und die Öffentlichkeit. Die CME Projekt GmbH schafft Ihnen Entscheidungshilfen auf der Basis von:

- Projektentwicklung
- Strategische Planung
- Wirtschaftlichkeitsanalysen
- Bestandsanalysen
- Ergebnisorientiertes Lean Management

Und: wir denken nicht nur vor, sondern auch nachhaltig. Zum Beispiel bis hin zur Bewertung und Auswertung von Erfahrungen Ihrer Neubauprojekte und Anlagenbetriebszustände. Wissensmanagement und zeitnahe Identifizierungen von Verbesserungen sind hier Ihr Vorteil.



## Projektentwicklung

Die Erstellung von Teil- und Gesamtkonzepten beinhaltet für uns: Vorüberlegung, Bedarfsanalyse und Konzeptentwicklung. Auf dieser Grundlage werden Ressourcen festgelegt, Kosten geschätzt und Termine fixiert.

Eine Projektentwicklung der CME Projekt GmbH kann somit alle Phasen und Kernthemen des Prozessablaufs abbilden.

### Abläufe definieren und kontrollieren.

1. Anforderungserhebung
  - 1.1. Feststellung eines grundsätzlichen Bedarfs
  - 1.2. Abwägen von Alternativen zur Lösung des Bedarfs
  - 1.3. Strategische Bedarfsplanung
2. Projektbezogene Bedarfsplanung (Systemdesign / Technische Konzeption / Projektarchitektur)
  - 2.1. Erstellung eines Projekt Data Book
  - 2.2. Leistungsspezifikation für den Gesamtplaner
  - 2.3. Strukturierung des Projekthandbuchs
3. Bewertung von Neubau und Umbauprojekten nach Inbetriebnahme

Selbstverständlich gelten bei jedem Projekt spezifische Kriterien. Aus Sicht einer sinnvollen Kosten- und Verwaltungsreduzierung müssen je nach Anforderung dann auch nicht alle Prozesse zwingend komplett durchlaufen werden.

### Das Pflichtenheft.

Wichtigstes Hilfsmittel einer erfolgreichen Projektentwicklung ist das Pflichtenheft für die Strategische Bedarfsplanung. Hier ein Beispiel für dessen Gliederung:

1. TECHNIK
  - 1.1. Grundlagenermittlung und Bedarfsanalyse
  - 1.2. Technische Untersuchung zur Auswahl von Vorzugsvarianten
  - 1.3. Bedarfsermittlung von energierechtlichen und genehmigungsrechtlichen Rahmenbedingungen
  - 1.4. Standortuntersuchungen
  - 1.5. Erstellung einer Projektstudie (Vorplanung – Entspricht nicht dem Leistungsbild der HOAI-Planung!)
2. WIRTSCHAFTLICHKEITSBETRACHTUNG
3. FINANZIERUNG
4. GENEHMIGUNGSKONZEPTION



## Strategische Planung

Ein Projekt ist eine Folge von abgestimmten Handlungen. Jede Handlung braucht aber auch eine Strategie. Entsprechende Planungen sind daher für die effiziente wie effektive Organisation von Projekten unentbehrlich – und sie entscheiden damit auch über den wirtschaftlichen Erfolg.

### Optimale Prozesse eröffnen Möglichkeiten.

Eines gilt für jeden Unternehmer oder Projektleiter, der mit seinem Plan ein Ziel anstrebt: Entscheidend ist nie der momentane Zustand, sondern wie sich vorhandene Potenziale für weiteres Wachstum und Verbesserungen nutzen lassen. Die CME Projekt GmbH möchte Sie bei Ihrer Entscheidungsfindung dahingehend unterstützen. Mit Ihnen zusammen planen und steuern wir, wie sich Ihre Projekte und die damit verbundenen Bereiche Ihrer Unternehmung entwickeln sollten. Ziel unserer Leistungen ist, Ihnen konkret aufzuzeigen, welche Erfolgspotenziale es gibt und wie diese ausgeschöpft werden können. Dazu kommt die Wahl bzw. die Entwicklung von Prozessen, die auf diesem Weg zielführend sind.

## Ziele definieren. Prozesse optimieren.

## Dynamik kanalisieren. Potenziale nutzen.

### Komplex ist nicht gleich kompliziert.

Aus langjähriger Erfahrung wissen wir: Projekte tendieren zu wachsender Komplexität.

Eine gute Strategische Planung berücksichtigt dies schon im Vorfeld – und leistet effektive Hilfestellung.

Bei zunehmender Komplexität und Dynamik Ihrer Prozesse unterstützt Sie die CME Projekt GmbH:

- mit der Strukturierung und Modifizierung von Prozessen im Projekt- bzw. Betriebsverlauf, die z.B. in Projekt- bzw. in Betriebshandbüchern Anwendung finden
- mit Bedarfsplanungen in der Projektentwicklung und der sich daraus ableitenden Prozesslandschaft, z.B. in der Beschaffungsplanung
- mit Handlungsempfehlungen durch ergebnisorientiertes Lean Management, z.B. für Verbesserungen im Dokumentenmanagement, Claim Management, etc.



## Projektmanagement

Auf einen Nenner gebracht, verstehen wir unser Angebot für Sie wie folgt: Sie erwarten, dass alles nach Ihren Vorstellungen klappt – und wir übernehmen dafür die Verantwortung. Ein qualifiziertes Projektmanagement arbeitet strikt ergebnisorientiert – und erfolgssichernd. Denn sowohl Fehlentwicklungen als auch Chancen werden somit früh – sprich rechtzeitig – erkannt und entsprechend gehandhabt. Unser Projektmanagement gibt Ihnen in jeder Phase volle Transparenz.

### In Time. In Quality. In Budget.

Mit dem Projektmanagement übernimmt die CME Projekt GmbH für Sie die Verantwortung für alle Führungsaufgaben im Projektzeitraum, für die Projektorganisation und für das Projektbudget. In der konkreten Umsetzung zählen zu unserem Leistungsumfang:

- Beschreibung und Definition von Aufgaben (Projektstrukturplan)
- Vertragsmanagement
- Beauftragung und Koordination des Planers und einer Bau-Überwachung
- Technische Projektsteuerung inkl. der Beschaffungs- und Terminplanung
- Kaufmännische Projektsteuerung mit Kostenplanung, Mittelbeschaffung und -kontrolle sowie Berichtswesen
- Personal- und Ressourcenplanung

## Qualitätssicherung. Terminkontrolle.

## Claim Management. Dokumentenmanagement.

### Im Ganzen oder im Detail.

Externes Projektmanagement bieten wir Ihnen sowohl im Bauherren-Engineering wie auch seitens eines Projektausführenden an.

Selbstverständlich übernimmt die CME Projekt GmbH auch herausgelöste Managementleistungen (Teilprojektleitungen) im Unterauftrag eines größeren Gesamtplaners.



### Externe Kompetenz statt interne Kostenstelle.

Investitionszyklen werden immer kürzer. Technische Standards, Verordnungen und Verfahren ändern sich laufend. Haben Sie im Tagesgeschäft wirklich die nötige Zeit, um alle relevanten Fakten zu recherchieren? Nicht nur wachsende Serviceorientierung, sondern speziell auch gesteigertes Kostenbewusstsein lässt Auftraggeber da gern auf externes Know-how zurückgreifen. Die Alternative wäre, für unregelmäßig oder selten auftauchende Projektabwicklungen in eigenes Spezialwissen zu investieren und zudem teure Manpower vorzuhalten.

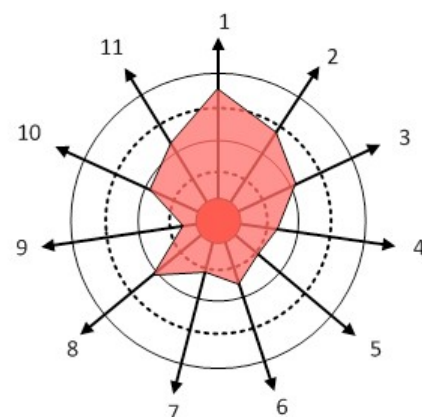
### CME Projekt GmbH – Ihre Effizienzfaktoren.

Untersuchungen aus der Praxis belegen, dass Projektabwicklungen eine ungenügende Effizienz aufweisen, wenn die Kompetenz im Projektmanagement mit all seinen Facetten außerhalb des jeweiligen Kerngeschäftes des Auftraggebers liegt. Einfach, weil dann die Methoden, Tools und Organisationsstrukturen im Unternehmen nicht vorhanden sind. Schon mit klarer Formulierung von Anforderungen und Zielen und einer effektiven Unterstützung Ihrer Vorstellungen wirken sich ein Engagement der CME Projekt GmbH positiv auf alle Projektphasen aus.

### Probleme gebannt. Projekt gesichert.

Ein Auszug aus der Gartner Studie 2005 zeigt die Gewichtung von Ursachen, die dazu führen, dass Projekte ihr Ziel verfehlen. Den mit roter Schrift herausgehobenen Unzulänglichkeiten wird mit einem gut strukturierten Projektmanagement effektiv begegnet.

- |  |
|--|
| 1- Unklare Anforderungen und Ziele         |
| 2- Unzureichende Projektplanung            |
| 3- Egoismus und Kompetenzstreitigkeit      |
| 4- Fehlende PM - Methodik                  |
| 5- Mangelhaftes Stakeholder - Management   |
| 6- Schlechte Kommunikation                 |
| 7- Fehlende Top - Management Unterstützung |
| 8- Fehlende PM - Erfahrungen der Führung   |
| 9- Technische Anforderungen zu hoch        |
| 10- Mangel an qualifizierten Mitarbeitern  |
| 11- Fehlende Ressourcen bei Projektstart   |



Ringenteilung: 20%, 40%, 60% und 80%

Quelle: Gartner Studie 2005



## Qualitätsmanagement

Beschaffung und Herstellung benötigen Qualitätsstandards und Organisationsabläufe.

Beides muss hier reibungslos gewährleistet sein. Und eine wirklich effektive Qualitätssicherung zeichnet sich vor allem dadurch aus, dass sie von Anfang an in die Projektplanung einbezogen ist. Mit der Expertise der CME Projekt GmbH stellen Sie vom Beginn Ihrer Wertschöpfungskette an sicher, dass Lieferbedingungen eingehalten werden, die Kundenzufriedenheit gesichert bleibt und keine zusätzlichen Kosten entstehen.

### Planung. Lenkung. Sicherung.

Für effizientes Qualitätsmanagement und Expediting bietet Ihnen die CME Projekt GmbH eine lückenlose Leistungskette an.

Komplett oder in Teilbereichen:

- Qualitätsplanung zur Identifizierung aller für Ihr Projekt relevanten Qualitätskriterien und Methoden
- Qualitätssicherung mit der regelmäßigen und regelgerechten Bewertung der Projektleistung, um gesetzte Standards zu erfüllen.
- Qualitätslenkung mit Überwachung der Projektergebnisse und Beseitigung der Ursachen unzureichender Leistungen.
- Expediting zur Überprüfung der Bestellungen bei Zulieferern unter qualitativen und terminlichen Aspekten.

**Ihre Wertschöpfung ohne Lücken. Im Einkauf.**

**In der Produktion. In der Kundenzufriedenheit.**

### Integere Sorgfalt für Ihre Zuverlässigkeit.

Unser Engagement sichert Ihnen das rechtzeitige Erkennen von Risiken, die sich durch Verzögerungen ergeben. Unsere Handlungsempfehlungen ermöglichen zudem schnelle Gegenmaßnahmen, um bei Mängeln gegenzusteuern bzw. diese abzustellen. Alles in allem bietet Ihnen die CME Projekt GmbH damit die objektive Kontrolle durch einen unabhängigen Dritten – inklusive professionellem Berichtswesen.



## Claim Management

Je umfangreicher ein Projekt, umso anfälliger ist es für Störungen im Ablauf. Wenn dann erforderliche Änderungen oder Erweiterungen im ursprünglichen Liefer- und Leistungsvertrag nicht vereinbart wurden, kommt Claim Management (Nachforderungsmanagement) zur Anwendung. Speziell bei Großprojekten sind infolge sich verzögernder Bau- oder Leistungszeiten viele Vorgänge nicht vorhersehbar – und somit im Vorfeld auch nicht kalkulierbar. Dann geht es um die Klärung, ob und wie die entstandenen Mehrkosten dem Verursacher in Rechnung zu stellen sind.

### **Vertragsanalyse. Diagnostizieren von Defiziten.**

### **Bewertung der Kosten. Nachtragsverhandlung.**

#### **Ihre Interessen sind unser Auftrag.**

Die CME Projekt GmbH bearbeitet im Sinne Ihre Interessenlage alle Prozessschritte des Claim Managements:

- Klärung der technischen Gegebenheiten von eventuellen Änderungen, Nachforderungen oder Erweiterungen, die von einer Vertragspartei an Ihr Projekt gerichtet werden
- Prüfung der bestehenden Vertragslandschaft, ob für angemeldete Nachforderungen eine vertragliche Grundlage besteht
  - Für Anspruchsteller bereiten wir den Antrag auf Technische Änderung vor. Dabei erfolgt gleichzeitig eine dezidierte Kalkulation der erforderlich werdenden Lieferungen und Leistungen.
  - Für Bauherrn bzw. mögliche Verursacher bewerten wir den Antrag auf Technische Änderung hinsichtlich möglicher Auswirkungen der Änderung und geben Empfehlungen zur Bestätigung oder Rückweisung
- Rücksprachen mit dem Kunden und dem Projektplaner in Bezug auf bestehende Verträge
- Führen bzw. begleiten von schriftlichen oder mündlichen Verhandlungen und Erarbeitung einer für beide Seiten akzeptablen Lösung.
- Prüfen und Bearbeiten von Behinderungs- bzw. Mängelanzeigen

Sollten in Ihrer Organisation noch keine Prozesse zur Durchführung eines effektiven Claim Managements etabliert sein, stehen wir auch gern zur Verfügung, um diese gemeinsam mit Ihnen zu erstellen.





## Dokumenten Management

Der Aufwand für Erstellung, Pflege und Verwaltung von Projekt-, Betriebs- und Technischen Dokumenten ist nicht zu unterschätzen. Sicher wissen Sie auch aus eigener Erfahrung, dass eine technische Anlage nur so gut sein kann, wie die entsprechende Dokumentation.

Die Expertise der CME Projekt GmbH schützt vor einer mangelhaften Dokumentenstruktur und unvollständiger Dokumentation. So vermeiden Sie ineffiziente Dokumenten-Handhabungen und zusätzliche Aufwendungen im späteren Betrieb oder bei Ertüchtigungen von Anlagen.

## Qualitätssicherung. Terminkontrolle. Delegieren. Und Koordinieren.

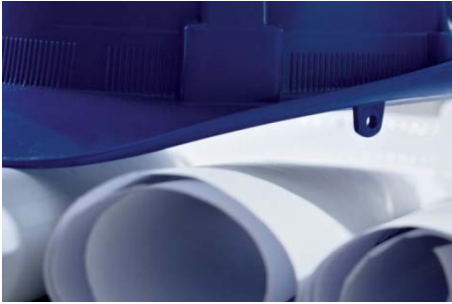
### Die Einordnung macht Daten zu Information.

Die CME Projekt GmbH versteht die Umsetzung eines effektiven Dokumenten Managements dahin gehend, Lösungen vorzugeben, die grundlegende Strukturierungen und Verwaltungsfunktionen für große Projektdatenbestände zur Verfügung stellen. Übersichtlich pragmatisch und wirtschaftlich.

### Ob neues Projekt oder vorhandene Anlage.

Für ein effektives und effizientes Dokumenten Management bietet Ihnen die CME Projekt GmbH folgende Teilleistungen an:

- Erstellung einer Projektvorgabe (Pflichtenheft) für die Strukturierung, Verschlüsselung und für Qualitätsanforderungen an die Projekt-, Genehmigungs-, Betriebs- und Technische-Dokumentation.
- Festlegung von Verantwortlichkeiten und sowie der Abläufe zur qualitativen Dokumentenprüfung je Dokumentenart
- Qualitätssicherung der Dokumentation
- Koordinierung der Dokumentenverwaltung sowie Dokumenten- und Datenablage
- Organisation und Überwachung der Umsetzung einer elektronischen Dokumentenverwaltung nach den Vorgaben des gemeinsam erstellten Pflichtenheftes



## Sicherheitsmanagement

Wohl jeder Kunde wünscht sich eine Anlage mit einer „absoluten“ Sicherheit sowie der „besten“ Qualität und Verfügbarkeit. Um diesen Kundenzielen so nahe wie möglich zu kommen, verstehen wir es als unsere Aufgabe, ein koordinierendes Sicherheitsmanagement auszuführen.

### Risiken bewerten heißt Qualität sichern.

Abhängig von der Komplexität einer geplanten technischen Anlage und der dort eingesetzten Systeme werden durch eine Risikobewertung und Kostenoptimierung sowohl Sicherheit wie Qualität deutlich optimiert. In diesem Sinne setzt die CME Projekt GmbH zur Kategorisierung und Priorisierung häufig Methoden des strategischen Risikomanagements ein, um für das jeweilige Projekt bzw. die Anlage ein adäquates Maß an Systemsicherheit und -qualität zu gewährleisten. Dazu zählen auch systembezogene Sicherheitsgespräche oder HAZOP-Verfahren (Hazard and Operability).

### Immer im gültigen Ordnungsrahmen Ihrer Systeme.

Anlagensicherheitsmanagement begreifen wir als eine fachübergreifende Integration von unterschiedlichen verfahrenstechnischen Systemen und Beschaffungsgewerken. Dieses Schnittstellenmanagement unterstützt das Projektmanagement. Die Zusammenarbeit mit dem Engineering Management sehen wir als selbstverständlich an. Als Anlagenbetreiber haben Sie somit für eines Ihrer zentralen Themen auch einen verantwortlichen Ansprechpartner.

### Wie und wo wirkt Sicherheitsmanagement?





### **Beim Gesetz in der Pflicht.**

Speziell durch aktuelle gesetzliche und technische Anforderungen an die Sicherheit von Anlagen und Systemen, rückt das Sicherheitsmanagement immer stärker in den Fokus der Betreiberverantwortung. Maßgebend sind zunächst die Betriebssicherheitsverordnung und deren verpflichtende Erstellung von Gefährdungsbeurteilungen. Auf eine Nichteinhaltung und dann eintretende Personenschäden folgen strenge zivilrechtliche Konsequenzen für das Betreibermanagement. Zudem ist es ohne externe Hilfe kaum noch realisierbar, bei allen laufenden Aktualisierungen von Verordnungen immer den gebotenen Wissensstand zur Praxis zu halten. Darüber hinaus sind zusätzlich relevante Technische Regeln zu berücksichtigen, wie z.B. die für Betriebssicherheit (TRBS), die ständig vom Ausschuss für Betriebssicherheit (ABS) aktualisiert und ergänzt werden.

### **Der „New Approach“ der EU. Wir helfen beim Umsetzen.**

Auch die Umsetzung des „New Approach“ der Europäischen Gemeinschaft schreitet voran. Die wachsenden praktischen Erfahrungen der Behörden und der zugelassenen Überwachungsstellen führen verstärkt zu detaillierten Forderungen an die Betreiber von überwachungspflichtigen Anlagen. Unter anderem können dies eine Durchführung von Sicherheitsgespräche oder HAZOP Untersuchungen durch den Betreiber bedeuten, die vor der verpflichtenden Erstellung von Anlagen - Gefährdungsbeurteilungen erwartet werden.

Zusätzlich sind die unterschiedlichen länderspezifischen Verordnungen für die Inbetriebnahme und den Betrieb von Anlagen bereits in den sicherheitstechnischen Planungsspezifikationen zu berücksichtigen.

Das Ziel heißt hier: auch aus sicherheitstechnischer Sicht sind möglichst identische Beschaffenheitsanforderungen zu entwickeln, die eine Interoperabilität von Anlagen und Systemen für deren EU-weiten Einsatz gewährleisten sollen.

### **Konstant auf neustem Stand: unser Wissen für Sie.**

Kurz gesagt: Der Stand der Sicherheits-Technik ist laufend im Wandel. Folglich wurden und werden hierfür zwangsläufig neue harmonisierte technische Normen herausgegeben. Deren Anwendung wird dringend empfohlen, da nur so eine erfolgreiche Zusammenarbeit mit Herstellern von Sicherheitstechnik gegeben ist. Dazu müssen aber auch die betriebswirtschaftlichen Konsequenzen verstanden werden. Das Know-how der CME Projekt GmbH steht Ihnen hier mit der Sicherheit einer stets aktuellen Expertise zur Seite.



## Engineering Management

Hier heißt unser Angebot: Planungsleistungen mit generalistischem Ansatz. Beim Engineering-Management koordinieren wir planungsübergreifend alle Fachdisziplinen hinsichtlich der wesentlichen Anforderungen und Randbedingungen eines Projektes. Dabei werden sowohl interne Spezialisten wie externe Partner an den Planungsschnittstellen des Projektes so gesteuert, dass alle Leistungen gemäß Vorgabe termin- und qualitätsgerecht erbracht werden.

**Qualität nach Plan. Termine nach Vorgabe.**

**Koordination nach Kompetenzen. Alternativen nach Bedarf.**

### Ganzheitlichkeit auf den Punkt gebracht.

Für eine zielgerechte Ausführung des Engineering Managements empfiehlt die CME Projekt GmbH die Anwendung der folgenden Leistungspunkte:

- Sicherstellung der Umsetzung von Planungskonzepten (Ziele, Inhalte, Dokumente);
- Design Review
- Schnittstellenkoordination zwischen den Fachgewerken
- Anlegen und führen von technischen Gesamtplaner-Datenbanken
- Begleitung der Planungen von Prozess-, System- und der Sicherheitstechnik
- Ggf. Übernahme des Anlagensicherheitsmanagements
- Unterstützung bei der Strategiekklärung in Vorbereitung von Prozessen
- Koordinierungsaufgaben für die Beschaffungsplanung
- Begleitung der Terminplanungen
- Lieferung von Lösungsvorschlägen in Problemfällen (planerisch geprägt)
- Qualitätssicherung im Engineering (Claim-Identifizierung & Claim-Vorbeugung)

### Orte und Zeiten für Sie im Blick.

Darüber hinaus sorgen wir für eine Sicherstellung von Planungssynergien an den verschiedenen Standorten Ihrer Betriebsstätten und für eine effektive Unterstützung Ihrer Stabsstellen beim Erstellen und Begleiten von Prozessen. Die Beratung und Koordination bei CE-Zertifizierungen zählt ebenso zu unserem Leistungsumfang wie das Erstellen von Prüfkonzepten für Erstinbetriebnahmen und Wiederholungsprüfungen – inklusive der Beauftragung von zugelassenen Überwachungsstellen.



## Interim Management

### Unser Bekenntnis

„Interim Manager sind Macher, die rasch etwas bewegen wollen; Überzeugungstäter, die sich frei von Status- oder Machtinteressen auf die gesetzten Projektziele konzentrieren können.“

### Vom Krisenhelfer.

### Zum strategischen Wettbewerbsfaktor.

### Die Leistung.

Unternehmen benötigen oft qualifizierte Experten für befristete Sonderprojekte, die als eigene Ressourcen nicht vorhanden sind. Diese Krisenhelfer bringen das notwendige Spezialwissen mit, welches zur Lösung der Sachverhalte mit komplexen Strukturen und einem engen Terminrahmen erforderlich ist. Die CME Projekt GmbH stellt Ihnen Interim Manager zur Verfügung, um ihr Team zu stärken oder Sonderaufgaben unkompliziert zu managen, z.B. für Verstärkung im Bauherrenengineering, Reorganisationen, Sanierungen, Projektentwicklungen etc.

### Ihr Vorteil.

Ein hoch motivierter Externer ist zudem ein strategischen Wettbewerbsfaktor, da er kurz- bis mittelfristig jene Aufgaben anpacken kann, für die Ihre Leute keine Zeit haben. Könnten es nicht jene Aufgaben sein, die Ihr Unternehmen im Wettbewerb entscheidend stärken?



## Anlagenplanung im Bauherrenengineering

Mit unserer Anlagenplanung werden in Zusammenarbeit mit dem Betreiber oder Investor die erforderlichen Grundlagen für die Auslegung eines Projekts erarbeitet. Auf dieser Basis erstellen wir dann organisatorische und technische Konzepte sowie Ausschreibungen.

### Ingenieurtechnisches Know-how.

Zur sorgfältigen Planung gehören abgestimmte ingenieurtechnische Leistungen, die Sie von uns bekommen können. Unter anderem:

- Grundlagenermittlung durch Klärung der Aufgabenstellung unter Berücksichtigung des Lastenhefts der projektbezogenen Bedarfsplanung
- Durchführung einer Voruntersuchung und Rückkopplung von Ergebnissen (ggf. erweiterte Bedarfsplanung und -analyse)
- Verfahrenstechnische Auslegung
- Erstellen von technischen Konzepten
- Überprüfung der Konzepte auf Wirtschaftlichkeit
- Planung von Ausführung und Beschaffung
- Einholen und Auswertung von Angeboten
- Design Review
- Objektüberwachung, Objektbetreuung und Dokumentation

## Analyse und Expertise. In puncto Technik, Ausführung und Wirtschaftlichkeit.

### Vom Konzept bis zur Genehmigung.

Selbstverständlich erfolgt immer ein Abgleich Ihrer detaillierten Bedarfsanforderungen mit den Fachkompetenzen der CME Projekt GmbH (Verfahrenstechnik, Druckgeräte, maschinentechnische Komponenten).

In unserem Verantwortungsbereich sehen wir auch die fachliche Betreuung und die Schnittstellenbearbeitung zu bautechnischen sowie elektro- bzw. leittechnischen Planungen. Parallel dazu bieten wir Ihnen an, die Genehmigungsfähigkeit der Anlage abzuklären und die Genehmigungsverfahren unter Verantwortung des Betreibers einzuleiten.

## Persönliches zum Gründer und Geschäftsführer

Führungskompetenz und -verantwortung in langjährigen Projektleitungstätigkeiten, umfangreiche Berufserfahrung in der Energietechnik und im Anlagenbau – und Mut zum Aufbau einer eigenen Unternehmung auf der Grundlage gewachsenen Wissens.

Diese Disposition und die entsprechenden Kompetenzen wurden in nahezu allen Unternehmens- und Institutionsformen geprägt, die bei Großprojekten zueinander in Verbindung stehen. Speziell durch mein Engagement auf Seiten der Gesamtplaner, Betreiber, Anlagenbauer, Hersteller oder auch beim TÜV bin ich bei Interessenkonflikten in der Lage, entsprechend der aktuellen Situation optimale Entscheidungen zu treffen.



### Funktionen

- Senior Projektleiter
- Geschäftsfeldleiter beim TÜV (Druckgeräte, Anlagensicherheit sowie Förder-/Maschinentechnik und Aufzüge)
- Engineering Manager inklusive Anlagen-Sicherheitsmanagement
- Projekt-Qualitätsmanager und Expediter
- Planungsingenieur mit interdisziplinärem Hintergrund
- Piping Lead Engineer
- Claim Manager
- Wissenschaftlicher Mitarbeiter

### Qualifikationen

- Diplom Ingenieur (TH) für Kraftwerkstechnik
- Umfassende Fachkenntnisse in der Energietechnik und im Anlagenbau
- Fachliche und disziplinarische Führungskompetenz
- Mehrjähriger Auslandsaufenthalt
- Starke strukturelle und praxisbezogene Denkweise und sachorientiertes Durchsetzungsvermögen

### Stationen (Auswahl)

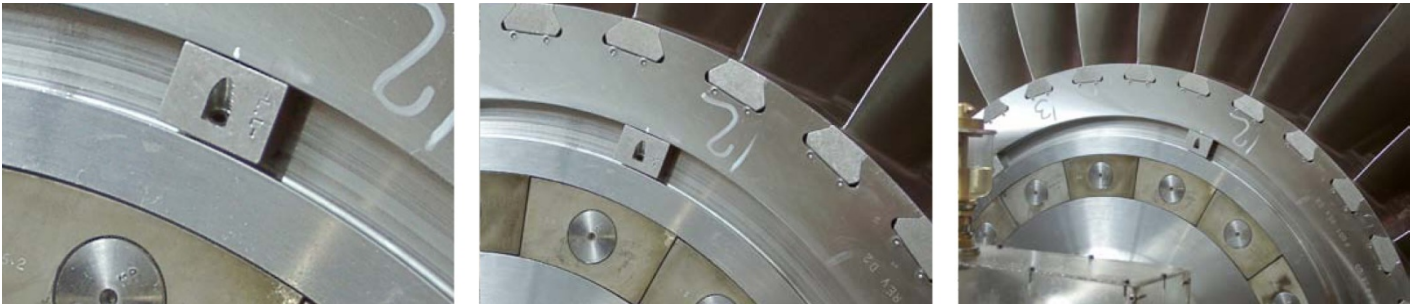




## Berufliche Referenzen mit Auswahl persönlicher Highlights bis 2011

Fachkunde und Stärken	Highlights beruflicher Referenzen bis 2011
Projektentwicklung und strategische Planung	<ul style="list-style-type: none"> <li>■ Verschiede Projektentwicklungen bei Energietechnik Leipzig GmbH und Fichtner Stuttgart</li> <li>■ Projektleiter in den RWE STKW-Konvoi-Projekte RWE Power AG (2006-2009)</li> <li>■ Berater für die RWE STKW-Konvoi-Projekte TÜV Rheinland (2009-2010)</li> </ul>
Projektmanagement (Projektentwicklung)	<ul style="list-style-type: none"> <li>■ Projektleiter für die Erweiterung Anlagentechnik zur Aufwärmung von Erdgas; EUROPIPE II, ERF Dornum der STATOIL; (ETL und eigenes Büro 1997-1998)</li> <li>■ Verschiede Projektleitungen bei Energietechnik Leipzig GmbH und Fichtner Stuttgart</li> <li>■ Interims-Projektleiter bei der GuD Errichtung im HKW Niederrad, Mainova AG, Frankfurt (Fichtner 2003-2004)</li> <li>■ Unterstützung des Projekt - und Engineering- Managements; „AVI Amsterdam, Phase 2“; (Fichtner 2004-2006)</li> <li>■ Projektleiter in den RWE STKW-Konvoi-Projekte RWE Power AG (2006-2009)</li> <li>■ Projektleiter eines HD-Rohrleitungsgewerks für ein konventionelles Großkraftwerk in den Niederlanden (2x 800 MW); (2010-2011)</li> </ul>
Vertrags- und Claim - Management	<ul style="list-style-type: none"> <li>■ Claimmanager im Projekt Olone Plant Zeitz (Ingenieur- und Anlagenbau Leipzig 1999-2000)</li> <li>■ Erstellung von Projektanweisungen für das Projekthandbuch der RWE Power AG (2006-2009)</li> <li>■ Entwicklung einer Claim - Datenbank auf Seiten eines Auftragnehmers (Rohrleitungsgewerk) innerhalb eines konventionellen Großkraftwerkprojektes in den Niederlanden; (2010-2011)</li> </ul>
Qualitätsmanagement und Expediting	<ul style="list-style-type: none"> <li>■ Expediter im Projekt Jebel Ali - Kraftwerk mit Meerwasserentsalzung, Phase K, Vereinigte Arabische Emirate; (Fichtner 2001)</li> <li>■ Projekt-Qualitätsmanager bei der GuD Errichtung im HKW München Süd, Stadtwerke München, (Fichtner 2002-2003)</li> <li>■ Projekt-Qualitätsmanager bei der GuD Errichtung im HKW Niederrad, Mainova AG, Frankfurt (Fichtner 2003-2004)</li> <li>■ Erstellung von Projektanweisungen für das Projekthandbuch der RWE Power AG (2006-2009)</li> <li>■ Projekt-Qualitätsmanager im Projekt „AVI Amsterdam, Phase 2“; (Fichtner 2004-2006)</li> </ul>
Terminplanung	<ul style="list-style-type: none"> <li>■ In der Funktion als Projektleitern bei Energietechnik Leipzig GmbH und Fichtner Stuttgart</li> <li>■ Rahmenterminplanung innerhalb der strategischen Planung und Vorbereitung von Gesamtplanungsaufträgen für die Konvoi- Projekte der RWE Steinkohlekraftwerke sowie Erstellung von Projektanweisungen zur Terminplanung für das Projekthandbuch der RWE Power AG; (2006-2009)</li> <li>■ Erstellung des Gesamtterminplans und Koordinierung der Terminplanung in einem Hochdruck-Rohrleitungsprojekt für ein konventionelles Großkraftwerk in den Niederlanden; (2010-2011)</li> </ul>





Fachkunde und Stärken	Highlights beruflicher Referenzen bis 2011
Baustellenleitung	<ul style="list-style-type: none"> <li>■ Bauleiter für die Erweiterung Anlagentechnik zur Aufwärmung von Erdgas; EUROPIPE II, ERF Dornum der STATOIL; (ETL und eigenes Büro 1997-1998)</li> <li>■ Interims-Oberbauleiter bei der GuD Errichtung im HKW Niederrad, Mainova AG, Frankfurt (Fichtner 2003-2004)</li> </ul>
Ausgewählte Fachplanungen	<ul style="list-style-type: none"> <li>■ Erstellung eines Bilanzierungs- und Abrechnungskonzeptes über Versorgungsmedien für den Flughafen Leipzig-Halle, (eigenes Büro, 1998)</li> <li>■ Planung eines Raketenprüfstandes für Untersuchungen an den Triebwerken der Ariane 5; Deutsche Luft und Raumfahrtzentrum - DLR ; (Fichtner 2001)</li> <li>■ Piping Lead Engineer mit Fachverantwortung von bis zu 40 Mitarbeitern; Chemischen Fabrik Zeitz Olone; (Ingenieur- und Anlagenbau Leipzig 1998-2000)</li> </ul>
Disziplinarische Führungsfunktionen	<ul style="list-style-type: none"> <li>■ Geschäftsfeldleiter beim TÜV Rheinland über drei Fachgebiete mit disziplinarischer Führung von 8 Mitarbeitern; TÜV Rheinland (2009-2010)</li> <li>■ Übernahme der Mitarbeiter-Führung eines Projektteams in einem Hochdruck-Rohrleitungsprojekt für ein konventionelles Großkraftwerk in den Niederlanden; (2010-2011)</li> </ul>
Sicherheitsmanagement	<ul style="list-style-type: none"> <li>■ Beratungsleistungen in Fragen des Sicherheitsgerichteten Prozessengineerings; TÜV Rheinland (2010)</li> <li>■ Auftragsführer für Zugelassene Überwachungsstellen; Aufbau des Sicherheitsgerichteten Prozessengineerings im Projekt und Koordination von Sicherheitsgesprächen; RWE Power AG (2006 – 2009)</li> <li>■ Konformitätserklärungen für Betreiber – Eigenherstellungen; Fichtner (2005 – 2006)</li> </ul>



## Projektliste der CME Projekt GmbH über die Jahre 2016 - 2012

Wirtschaftsbranche	Laufzeit	Name des Kunden	Projektbezeichnung
Energietechnik, Übertragungs- Netzbetreiber (offshore)	06/2016-07/2016	Siemens AG Erlangen, Division EM TS LTS GA TP	Unterstützende Beratungsleistung bei der Pflichtenhefterstellung für das DoIWin6-Projekt mit Schwerpunkt RAM auf Basis des TenneT Lastenheftes. Durch CME wurde die Anforderung nach RCA- Analyse und Lebensdaueranalyse innerhalb eines EPCC-Projektes bewertet und entsprechende Prozessvorschläge für eine Projektrealisierung ausgearbeitet.
Energietechnik, Wärmeerzeugungsanlage	04/2016-fortlaufend	Zauner Anlagentechnik GmbH (Wels, Österreich) für den Betreiber Vattenfall (Berlin)	Beratungsleistungen zur mitwirkenden Umsetzung von „Sicherheits- und Zuverlässigkeitsuntersuchung für die neue Interim-Kesselanlage im HW Wilmersdorf“ (Schwerpunkt: RAM – Analyse mit FMECA und FTA)
Schienenfahrzeug- technik	02/2016-03/2016	CIDEON Engineering GmbH & Co. KG, Chemnitz, für den Betreiber „Die Länderbahn – Regental Fahrzeugwerkstätten GmbH“	Begleitend mit der Nachrüstung von Temperaturabsenkungsanlagen in bestehenden Dieselleichttriebwagen RVT für BR654 musste eine Brandrisiko- und Konsequenz-Analyse erstellt werden, die als Grundlage für die brandschutztechnische TÜV-Beurteilung von umzubauenden Eisenbahn-Fahrzeugen Anwendung fand.
Schienenfahrzeug- technik	12/2015– 02/2016	BGM GmbH, Meißenheim	Im Rahmen des Sicherheitsnachweises für die Betriebsgenehmigung / Produkthaftung wurde für das Materialförder- / Silofahrzeug „MT 100“ eine Brandrisikobewertung und Brandauswirkungsanalyse erstellt.

Wirtschaftsbranche	Laufzeit	Name des Kunden	Projektbezeichnung
Schienefahrzeug- und Nutzfahrzeugtechnik	06/2015 - 01/2016	SRT Schörling Rail Tech GmbH, Sehnde	Über sicherheitstechnische Beratungsleistungen wurde der Kunde im Zulassungsprozess eines Zweiwege – Nutzfahrzeugs als Schienenreiniger für den Einsatz in den Betriebsanlagen der „Wiener Linien“ unterstützt. Im Projekt wurden Brandrisikoanalysen in Anlehnung an FMEA-Prinzipien erstellt.
Energietechnik, Übertragungs-Netzbetreiber (offshore)	08/2014 – 01/2016	TenneT TSO GmbH Offshore Projects, Lehrte	DolWin1 Offshore Plattformprojekt: Eine 800 Megawatt starke Hochspannungs-Gleichstrom-Übertragungsplattform verbindet 3 Windparks in der Nordsee und liefert über eine 75 km lange Gleichstromverbindung Strom an die Landstation Dörpen. Projektinvestition: ca. €1 Mrd. Technischer Projektleiter für Plattformsysteme mit den Funktionen des Engineering Managements und Qualitätssicherung (auch Mängelmanagement) für den Bauherren
Energietechnik Kraftwerksanlagenbau	08/2014 - 10/2014	PROMECON - Prozess- und Messtechnik GmbH, Magdeburg, für Siemens Ltd. South Africa und weiter für den Endkunden Eskom (South Africa)	Hendrina Power Station (10 Kraftwerksblöcke mit einer elektrischen Gesamtleistung von 2000 MW) des Kraftwerksbetreibers Eskom (South Africa) Im Rahmen einer geplanten Großinstandhaltung und Anlagenertüchtigung für Siemens Ltd. musste ein vorliegender Studienentwurf über lebens-dauerverlängernde Maßnahmen überarbeitet und angepasst werden.
Schienefahrzeugtechnik	04/2014 – 07/2014	Wagner Bayern GmbH, München	Für das malaysische Metro Projekt „Klang Valley Mass Rapid Transit“ (KVMRT) mussten entsprechende RAMS Aktivitäten abgearbeitet werden, um die Dokumente zum Nachweis der funktionalen und technischen Sicherheit einer Brandmeldeanlage mit einem SIL 2 Level erstellen zu können. ETA, FTA und SIL – Nachweisberechnung

Wirtschaftsbranche	Laufzeit	Name des Kunden	Projektbezeichnung
Energietechnik Kraftwerksanlagenbau	12/2013 - 01/2014	RWE Technology GmbH, Essen	Pilotprojekt zur Erstellung von SIL Nachweisrechnung für die sicherheitsrelevanten Systeme einer Steinkohlen Großkraftwerksanlage für den Turn-Key Herstellers RWE Technology.
Schienenfahrzeug- und Nutzfahrzeug- technik	08/2013 - 01/2014	MAN Truck & Bus Vertrieb Österreich AG	Über sicherheitstechnische Beratungsleistungen wurde der Kunde im Zulassungsprozess von Zweibege – Nutzfahrzeug für den Einsatz in den Betriebsanlagen der „Wiener Linien“ unterstützt. Im Projekt wurden Brandrisikoanalysen in Anlehnung an FMEA-Prinzipien für einen Ladekran und eine Hubarbeitsbühne auf einem umgerüsteten MAN Nutzfahrzeug erstellt, welches sowohl im Straßen- als auch im Schienenverkehr eingesetzt werden kann.
Gaswirtschaft	04/2013 - 07/2013	ExxonMobil Production Germany GmbH	Mit der Studie über Einpressbohrungen in den Bereichen Weser Ems East und Elbe Weser, erfolgte eine neutrale und qualitative Ist-Stands-Erfassung bezüglich der Einpress-Bohrungen sowie der Lagerstättenwässer, die beim Fördern und bei der Behandlung des Fördermediums „Erdgas“ anfallen.
Schienenfahrzeug- technik	03/2013 - 05/2013	Stadler Pankow GmbH, Berlin	Organisatorische Beratungsleistungen im Sicherheitsmanagement bezüglich der praktischen Umsetzung des bestehenden „Safety Management Handbuchs“ des Kunden. Anpassung von Planungsprozessen gemäß des V-Modells nach EN 50126.
Schienenfahrzeug- technik	01/2013 - 11/2013	Bombardier Transportation GmbH, Görlitz	„SBB FV-Dosto“ Sicherheitstechnische Beratungsleistungen fachliche Unterstützung bei der Erstellung der Brandrisikoanalyse in Anlehnung an FMEA-Prinzipien für einen Doppelstockzug der Schweizerischen Bundesbahn

Wirtschaftsbranche	Laufzeit	Name des Kunden	Projektbezeichnung
Gaswirtschaft	10/2012 - 11/2013	ExxonMobil Production Germany GmbH	Beratungsleistungen zur Erstellung von CAS Arbeitsanweisungen für alle technischen Systeme im Schwefelverladeterminale Brake in einer Konzept- und Realisierungsphase über Interims Management
Schienefahrzeug-technik	10/2012 - 03/2013	Bombardier Transportation GmbH Bautzen	Sicherheitstechnische Beratungsleistungen zur Beurteilung von Gefahrenszenarien an der Front - Verbundsicherheitsglasscheibe (BOM090) des ET2010 für den des Kunden Verkehrsbetriebe Karlsruhe GmbH (VBK)
Schienefahrzeug-technik	04/2012 - 05/2013	Bombardier Transportation GmbH Berlin	Über sicherheitstechnische Beratungsleistungen wurde eine Brandrisikobewertung und ein Brandschutzkonzept für das vollautomatische Personentransport – System (PTS) am Münchener Flughafen erstellt.
Gaswirtschaft	04/2012 - 08/2012	ExxonMobil Production Germany GmbH	Interim Management - für ExxonMobil Tätigkeitsbezogene Gefährdungsbeurteilungen; Erstellung von Job Safety Analysis (JSA)